



මධ්‍යම පළාත් සභාවේ කලාප අධ්‍යාපන කාර්යාලය - මාතලේ
மத்திய மாகாண சபையின் வலயக் கல்விக் காரியாலயம் - மாத்தளை
ZONAL EDUCATION OFFICE OF CENTRAL PROVINCIAL COUNCIL- MATALE



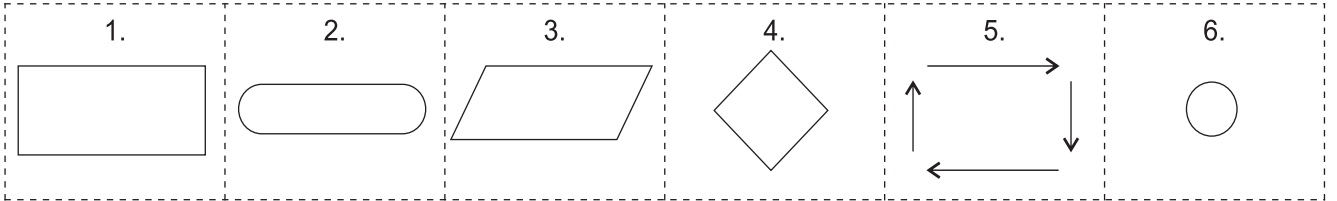
e-Learning Programme - 2020
GRADE 11 Information & Communication Technology Assignment - 1

01. பெட்டியினுள் தரப்பட்டுள்ள சொற்களைப் பயன்படுத்தி இடைவெளி நிரப்புக.

மீள்செய்கை	நெறிமுறை	பா.கோ.ப	போலி.கு.மு	வரிசைமுறை	தெரிவு	Hand trace
------------	----------	---------	------------	-----------	--------	------------

- ஒரு பணியை கணணியில் செய்து முடிப்பதற்கான படிமுறை ஒழுங்கு.
- நெறிமுறையை விளக்குவதற்கான வரைவியல் வடிவம்.
- நெறிமுறையை விளக்குவதற்கான எழுத்தியல் வடிவம்.
- குறிமுறையை தொகுப்பி அனுப்ப முன்னர் சரியாக இருக்கின்றதா என சரி பார்த்தல்.
- கட்டளைகள் ஒன்றன்பின் ஒன்றாக முறைவழிநாக்கம் செய்யப்படல்
- நிபந்தனையின் அடிப்படையில் கட்டளைகள் தெரிவுசெய்யப்படல்
- குறிப்பிட்ட தடவைகள் குறிமுறைகளின் பகுதிகளை முறைவழியாக்கம் செய்தல்.

02. பாய்ச்சல் கோட்டுவரைபடத்தில் பயன்படுத்தப்படும் குறியீடுகளை அவற்றை இனங்கண்டு பெயரை எழுதுக.



1.
2.
3.
4.
5.
6.

03. போலிக்குறையுறையில் பயன்படுத்தப்படும் சில பதங்கள் இங்கு தரப்பட்டுள்ளன அவற்றை இனங்கண்டு பொருத்தமான தலைப்பின் கீழ் எழுதுக.

read	accept	enter	type	write	show
print	display	calculate	add	mod	concatenate

போலிக்குறையுறையில் பயன்படுத்தப்படும் பதங்கள்		
உள்ளீடு	வருவினைவு	முறைவழியாக்கம்

04. தரப்பட்டுள்ள சம்பவத்தை அடிப்படையாகக் கொண்டு வினாக்களுக்கு விடையளிக்க.

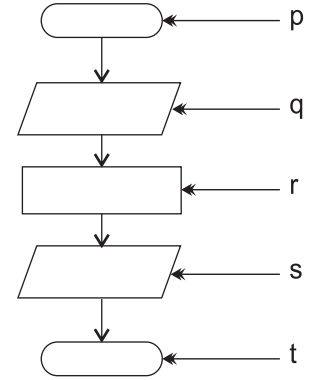
Milco என்பது இலங்கையிலுள்ள சிறப்பு சந்தைகளில் ஒன்றாகும். தொடரறாநிலையில் இவர்களுக்கு தங்கள் வாடிக்கையாளர்களுக்கு பொருட்களை கொள்வனவு செய்ய உத்தேசித்துள்ளனர். என்ற மூன்று வகையான வாடிக்கையாளர்களை கொண்டுள்ளனர்.(Ordinary, silver and gold) ஒவ்வொரு தடவையும் கொள்வனவு செய்யும்போது 10% கழிவினை தமது வாடிக்கையாளர்களுக்கு வழங்குகின்றனர்.

நீங்கள் ஒரு கணினி செய்நிரலாளர் எனக் கருதி இந்த சிறப்பு அங்காடிக்கு கீழே குறிப்பிட்ட நிபந்தனைகளை எவ்வாறு வடிவமைப்பீர் என்ற அடிப்படையில் வினாக்களுக்கு விடையளிக்க.

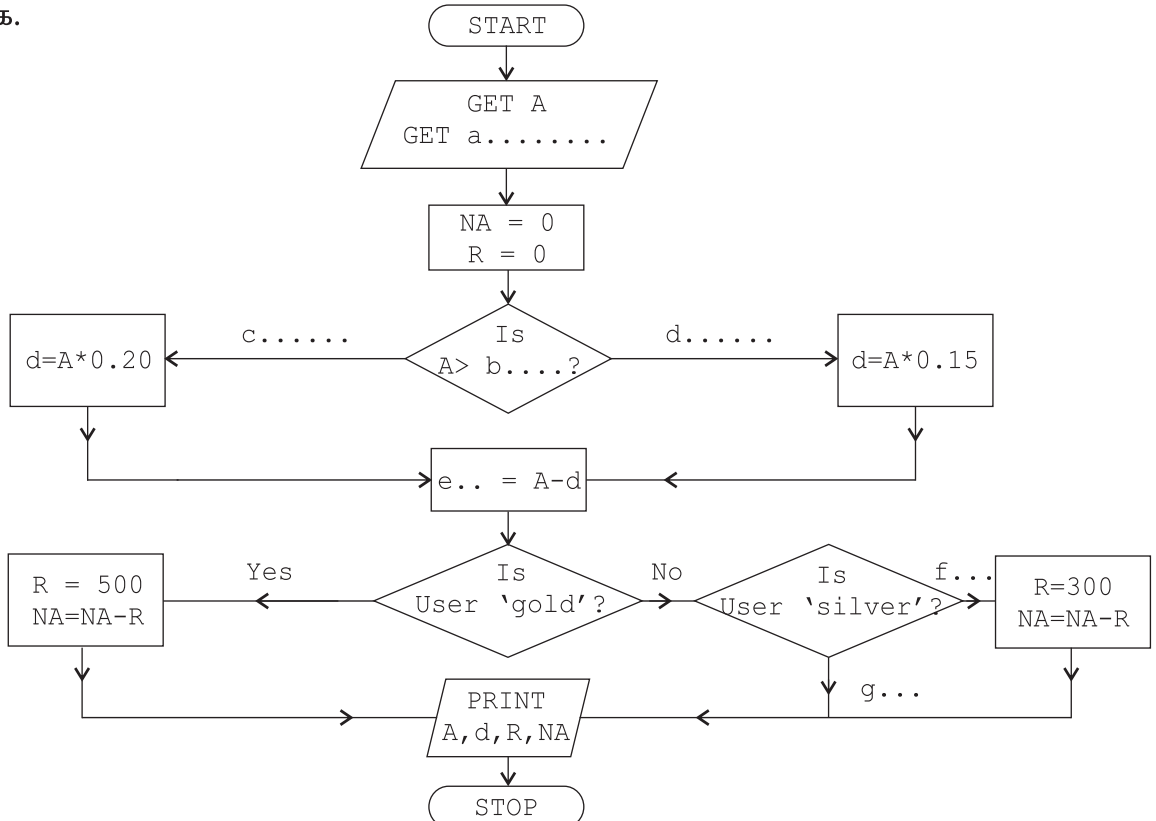
a. கழிவினை கணித்து மொத்ததொகை(A), கழிவு(D), செலுத்த வேண்டிய இறுதித் தொகை(NA) என்பனவற்றினை அச்சிடுவதற்கான போலிக்குறிமுறை, பாய்ச்சல் கோட்டு வரைபடங்களை பூர்த்தி செய்க.

```

Begin
    Get i.....
    ii..... = Bill Amount * 0.1
    Net Amount(NA) = Bill Amount -Discount(D)
    iii..... A, D, AN
End
  
```



b. தற்போது ரூபா 5000 இற்கும் அதிகமாக பொருட்கொள்வனவு செய்வோருக்கு 20% கழிவும் ஏனையோருக்கு 15% கழிவும் வழங்க உத்தேசித்துள்ளதுடன், gold வகை வாடிக்கையாளர்களுக்கு ரூபா 500 உம் silver வகை வாடிக்கையாளர்களுக்கு ரூபா 300 மேலதிக கழிவு விடுப்பினையும் (R) வழங்கப்படுகின்றது. பாய்ச்சல் கோட்டு வரைபடத்தை பூர்த்தி செய்க.



05. எளியவட்டிமற்றும் கூட்டுவட்டிஎன்பனவற்றைகணிப்பதற்கானநெறிமுறைஒன்று கீழேதரப்பட்டுள்ளது. அதுதொடர்பாணிநாக்களுக்கிடையளிக்க.

```

1. BEGIN
2.   GET Principal (p), Rate(r), Time(t)
3.   c = 0
4.   I = 0
5.   TA = 0
6.   IF (t==1) THEN
7.       i = p * r * 0.01
8.       TA = i + p
9.       DISPLAY p,i,TA
10.  ELSE
11.      WHILE ( t > c )
12.          i = p * r * 0.01
13.          TA = I + p
14.          p = TA
15.          c = c+1
16.      END WHILE
17.      DISPLAY TA
18.  END IF
19. END

```

1. பின்வரும் விடயங்கள் எந்த வரியில் உள்ளது எனக் குறிப்பிடுக.

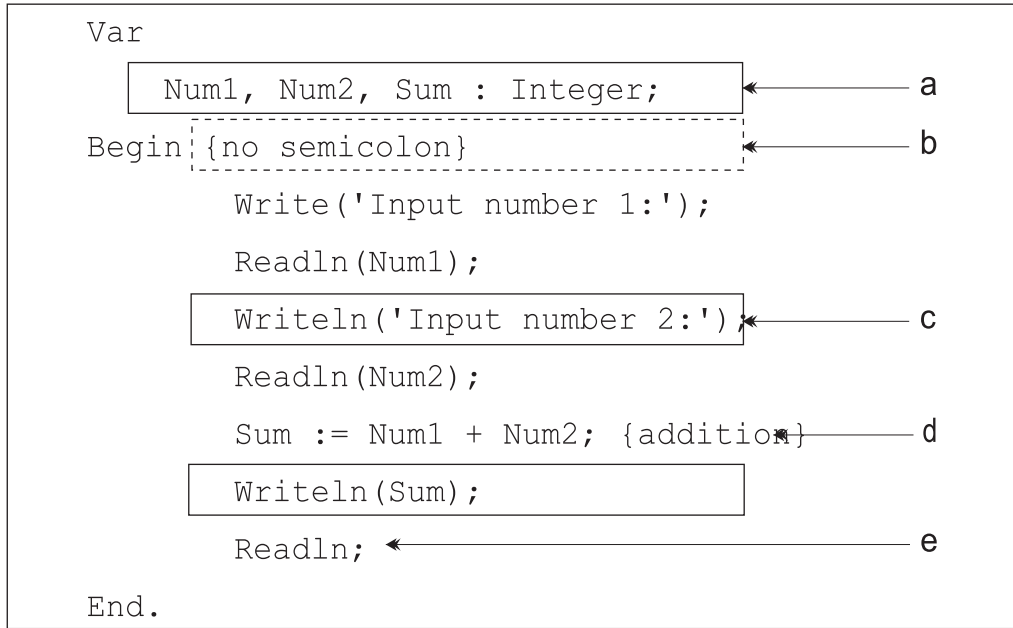
- a. உள்ளீடு :.....
- b. முறைவழியாக்கம் :.....
- c. தெரிவு :.....
- d. மீள்செய்கை :.....
- e. வருவிளைவு :.....

2. செவ்வகத்தால் காட்டப்பட்டுள்ள போலிக்குறிமுறைக்குரிய பாய்ச்சல் கோட்டு வரைபடத்தை வரைக.

3. $p = 10000, i = 10, t = 2$ எனக் கருதிக்கொண்டு கீழே தரப்பட்டுள்ள Hand trace அட்டவணையை நிரப்புக.

சுற்று	6	11	12 (i)	13 (TA)	14 (p)	15 (c)	17
1	-
2	-	-
3	-	-	-	-	-	12 100

06. இரண்டு மெய்யெண்களைக் கூட்டி அவற்றின் கூட்டுத்தொகையை காட்சிபடுத்துதல் தொடர்பான பாஸ்கால் குறிமுறை கீழே தரப்பட்டுள்ளது. அதனை அடிப்படையாகக் கொண்டு வினாக்களுக்கு விடையளிக்க.



1. a, b, c, d, e, f என்ற சுட்டிகளால் காட்டப்பட்டுள்ள வரிகள் பயன்படுத்தப்பட்டதன் நோக்கத்தை எழுதுக.

- a.
- b.
- c.
- d.
- e.
- f.

2. e என்ற வரியானது நிறைவேற்றப்படும்போது யாது நடைபெறும் என விளக்குக.

.....

.....